
GAMME EPSON EB-1900

CAPTIVEZ VOTRE PUBLIC



EPSON[®]
EXCEED YOUR VISION

INSTALLATION SIMPLIFIEE

Montés au plafond, les projecteurs de la série Epson EB-1900 permettent de réaliser des projections parfaites pour les conférences, les salles de classe ou les salles de réunions. Leur puissance lumineuse de 4 000 lumens et leurs couleurs de qualité supérieure vous permettront de réaliser de superbes présentations.

Positionnement souple

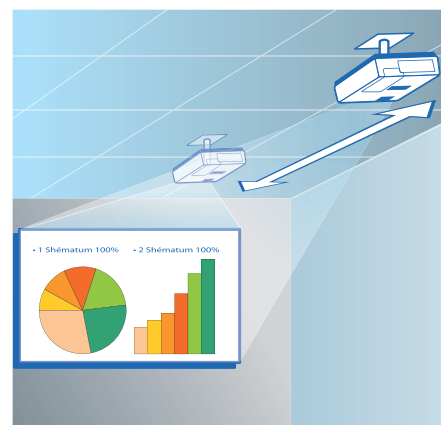
Grâce au zoom x1.6 vos projections sont éclatantes et gardent une netteté d'affichage quel que soit l'emplacement au plafond. Positionnez l'image exactement où vous le souhaitez avec la technologie Quick Corner d'Epson et une correction du trapèze verticale et horizontale automatique.

Qualité d'image supérieure

Compacts, légers et faciles à installer, les projecteurs de la série Epson EB-1900 fournissent une luminosité incroyable de 4 000 lumens pour un rendement en lumière blanche et un rendement lumineux couleur époustoufflants. Pour gérer ces capacités, ils intègrent huit modes couleur et un mode lampe écologique adaptés à vos besoins.

Gestion aisée avec EasyMP Monitor

Le tout dernier logiciel EasyMP Monitor d'Epson permet à votre équipe informatique de gérer tous les projecteurs d'un site à partir d'un seul ordinateur. Grâce à celui-ci, elle peut reconfigurer l'équipement et paramétrer l'envoi d'alertes par courrier électronique afin de faciliter la maintenance préventive des lampes et des filtres.



Positionnement flexible grâce au zoom optique (1.6 x)



Gestion en toute simplicité : surveillance et contrôle via le réseau

EPSON EB-1830



XGA



3500 lm

EPSON EB-1910



XGA



4000 lm

EPSON EB-1920W



WXGA



4000 lm

CARACTERISTIQUES COMMUNES



10 W



2-in-1
USB display



PC free



LAN



3.4 kg

Technologie de refroidissement très performante et peu bruyante : grâce au fluxage de l'air amélioré, le projecteur reste froid et dépourvu de poussière.

Haut-parleur de 10 W intégré : équipement audio externe non nécessaire.

Protection réelle et virtuelle : verrou Kensington et protection par mot de passe, complétés par le verrouillage et la sécurité de l'unité de réseau local sans fil.

Aucun stress : prêt à fonctionner immédiatement grâce au démarrage rapide et à l'arrêt instantané.

Contrôle instantané : utilisez le cache d'objectif coulissant ou l'AVV mute slide pour capter l'attention totale de votre auditoire.

Connexion Wi-Fi : idéale pour des présentations non connectées et dans les groupes de travail.



Evacuation par l'avant : les participants ne sont pas gênés par l'air qui s'échappe de l'avant du projecteur.

Longue durée de vie, faible consommation d'énergie : la lampe E-TORL unique d'Epson dotée d'un réflecteur divise par deux l'électricité requise pour fournir une puissance lumineuse de 4 000 lumens.

Fonctionnalités innovantes



Connectivité : compatibilité avec le visualiseur Epson en option permettant de projeter des éléments 3D, des documents ou des illustrations sans photocopie ni numérisation.



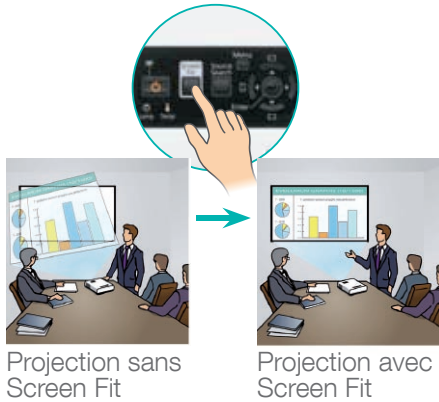
Télécommande avec codes couleur : améliorée pour simplifier l'accès aux nombreuses fonctionnalités conviviales.

Affichage sur plusieurs écrans



Les écrans combinés offrent un excellent moyen d'afficher des feuilles de calcul complexes ou des images panoramiques. Epson EasyMP Network Presentation vous permet de présenter jusqu'à quatre visuels différents et de passer de l'un à l'autre en reliant votre ordinateur à un maximum de quatre projecteurs.

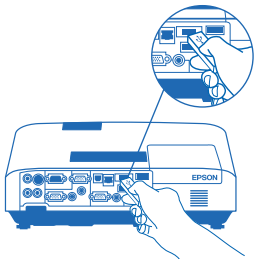
FACILE A UTILISER



Projection sans Screen Fit

Projection avec Screen Fit

Connexion facile sans câbles



Utilisation sans ordinateur : vous pouvez désormais transporter plusieurs présentations dans votre poche sur une clé USB et projeter celle que vous souhaitez.



Wi-Fi avec son : grâce à la connexion Wi-Fi intégrée, vous pouvez transmettre des images et du son directement de votre ordinateur vers le projecteur.

Il vous suffit de brancher les projecteurs de la série Epson EB-1900 et d'y insérer votre clé USB pour être immédiatement opérationnel. Vous pouvez les installer quelle que soit la luminosité ambiante et vous êtes prêts à démarrer en quelques secondes.

Réglage automatique

Grâce à leurs fonctionnalités conviviales, vous pourrez facilement installer les modèles Epson EB-1915 et Epson EB-1925W dans les salles de réunion de toutes tailles à l'occasion de vos déplacements. La correction verticale/horizontale et la mise au point automatiques éliminent tout stress lors de l'installation, même si vous décalez légèrement votre projecteur ou si vous ne le placez pas directement face à l'écran.

Fonctionnalités de projection astucieuses

Où que vous les utilisiez, les modèles Epson EB-1915 et Epson EB-1925W sont dotés de fonctionnalités qui facilitent leur connexion aux supports de présentation les plus courants du marché.

- **USB Display 3 en 1 :** il suffit de raccorder un câble USB entre votre ordinateur et le projecteur pour gérer l'image, le son et l'affichage page à page de vos présentations, y compris dans un format grand écran.
- **HDMI :** la dernière interface standard PC conçue pour des images et du son numérique en haute définition est parfaitement adaptée aux graphiques et aux applications de conception des agences, des architectes et des consultants en design.

Mobiles

Les projecteurs de la série Epson EB-1900 pèsent seulement 3,5 kg et sont faciles à transporter dans leur housse souple et capitonnée.

EPSON EB-1915



EPSON EB-1925W



CARACTERISTIQUES COMMUNES



AFFICHEZ VOTRE PROFESSIONNALISME

Avec cinq modèles au choix, les projecteurs de la série Epson EB-1900 vous satisferont à tous les niveaux, que vous souhaitiez une installation fixe ou une solution facile à transporter lors de vos déplacements professionnels.



Source : Futuresource Consulting Ltd.

Un choix exhaustif

Les projecteurs de la série Epson EB-1900 vous permettent de gérer l'image, le son et la télécommande grâce à une seule connexion USB 3 en 1. Chaque fois que vous voulez montrer quelque chose, le visualiseur Epson en option vous permet de choisir et de projeter des images d'un livre, une page ou un élément 3D. Le haut-parleur intégré garantit la bonne diffusion du son. Enfin, afin de garantir une souplesse optimale pour les utilisateurs professionnels, les modèles Epson EB-1915 et EB-1925W sont également dotés d'une connectivité HDMI et de Wifi.

Parfait pour votre image professionnelle

Les projecteurs de la série Epson EB-1900 vous permettent de briller dans les salles de conférence ou salles de réunion, mais aussi lors de vos déplacements. Grâce à la puissance lumineuse et à la luminosité couleur d'une puissance de 4 000 lumens, vous êtes certain de transmettre correctement les informations, même en plein jour ou dans une salle de réunion éclairée pour rendre possible la prise de notes.

La luminosité couleur : la nouvelle mesure de luminosité des projecteurs

Epson fournit des spécifications de luminosité couleur. Celle-ci mesure la capacité d'un projecteur à diffuser des couleurs. Il permet aux utilisateurs d'évaluer de manière simple, précise et concrète les performances couleur d'un projecteur.

Technologie 3LCD

Cette technologie Epson unique offre une très haute qualité d'image et restitue des couleurs homogènes et naturelles.



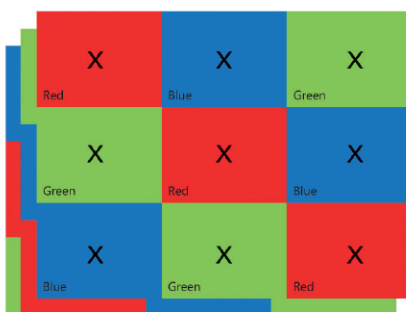
Better Products for a Better Future

Economies en énergie et respectueux de l'environnement, les projecteurs Epson sont prêts pour l'avenir.

- Réduction de la consommation d'énergie : inférieure à 1 W en mode veille
- Conception sans peinture et emballage recyclable
- Lampes E-TORL à très longue durée de vie consommant très peu d'énergie

X	X	X
X	X	X
X	X	X

La luminosité (la puissance lumineuse) mesure la quantité totale de lumière blanche projetée en lumens sur une grille de neuf cases.



La luminosité couleur utilise trois grilles de neuf cases pour mesurer les couleurs primaires : rouge, vert, bleu.

DIMENSIONS ET CARACTÉRISTIQUES TECHNIQUES DU PRODUIT

CARACTÉRISTIQUES TECHNIQUES	Epson EB-1915	Epson EB-1925W	Epson EB-1920W	Epson EB-1910	Epson EB-1830
Système de projection (3LCD)	Matrice active de type TFT polysilicium 0,7" avec MLA (x3)		Matrice active de type TFT polysilicium 0,74" avec MLA (x3)	Matrice active de type TFT polysilicium 0,7" avec MLA (x3)	
Résolution native	XGA (1 024 x 768)	WXGA (1 280 x 800)		XGA (1 024 x 768)	
Rapport hauteur/largeur natif	4:3	16:10		4:3	
Résolution prise en charge	Jusqu'à UXGA/1080p	Jusqu'à WSXGA+/1 080p		Jusqu'à UXGA/1 080p	
Puissance lumineuse* (mode normal/économie)	4 000 lm/2 700 lm			4 000 lm/2 700 lm	
Luminosité couleur (mode normal/économie)	4 000 lm/2 700 lm			4 000 lm/2 700 lm	
OBJECTIF DE PROJECTION					
Nombre F/Longueur focale	1,75 à 2,42/24 à 38,2 mm				
Niveau de zoom	Zoom optique x1,6				
Offset	10:1	15,6:1		10:1	
Rapport de projection	1,62 - 2,61:1	1,45 - 2,33:1		1,62 - 2,61:1	
PROTECTION DE L'OBJECTIF	Obturbateur « AV Mute Slide »				
LAMPE					
Type/Durée de vie	UHE 230 W – E-TORL/2 500 heures à 3 500 heures (mode normal/économie)				
IMAGE					
Reproduction des couleurs	Pleine couleur (16,77 millions de couleurs)				
Taux de contraste*	2 000:1				
Taille de l'écran	Ecran de 30 à 300" / 60" : 1,87 à 3,05 m (distance de projection) pour les modèles EB-1925W et EB-1920W ; 60" : 1,97 à 3,21 m (distance de projection) pour les modèles EB-1915, EB-1910, EB-1830				
Correction du trapèze	Vertical : ±30° (automatique) Horizontal : ±20° (automatique)		Vertical : ±30° (automatique) Horizontal : ±20° (automatique)		
ENTREES					
Informatique	2 D-sub 15 broches (RVB), 1 USB 2.0 type B				
Vidéo	1 RCA, 1 S-Video, 2 Composante (D-sub 15 broches)				
USB	1 USB 2.0 type A				
Numérique	1 HDMI**				
Visualiseur USB Epson	1 USB 2.0 type A				
SORTIE					
Moniteur	1 D-sub 15 broches				
ENTREE AUDIO					
Informatique	2 prises mini-jack stéréo				
Vidéo	1 RCA (blanc/rouge)				
Numérique	1 HDMI**				
SORTIE AUDIO					
Informatique	1 prise mini-jack stéréo				
Contrôle	1 RS-232C (D-sub 9 broches), 1 LAN (RJ45)				
HAUT-PARLEUR INTEGRE	10 W mono				
CONNEXION SANS FIL	1 clé USB wifi		Non disponible		
FONCTIONNALITES AVANCEES	Arrêt instantané, recherche de source, 8 modes colorimétriques, A/V mute slide, arrêt sur image, E-Zoom				
SCREEN FIT	Oui		Non		
MISE AU POINT	Mise au point automatique		Mise au point manuelle		
SECURITE	Cadenas, câble de sécurité, verrou Kensington, protection par mot de passe, verrouillage d'unité de réseau local sans fil sur les modèles EB-1925W et EB-1915				
MISE SOUS/HORS TENSION DIRECTE	Oui				
ALIMENTATION ELECTRIQUE					
Tension d'alimentation	De 100 à 240 V c.a. ± 10 %, 50/60 Hz				
Consommation, lampe allumée	319 W/237 W (mode normal/économie)				
Consommation, veille	6,8 W (réseau activé)/0,3 W (réseau désactivé)		6,8 W (réseau activé)/0,3 W (réseau désactivé)		
TEMPERATURE / ALTITUDE DE FONCTIONNEMENT	De 5 à 35°C / De 0 à 2 286 m (mode haute altitude au-delà de 1 500m)				
POIDS	3,5 kg		3,4 kg		
DIMENSIONS (P x L x H)	Sans les pieds : 257 x 357 x 86 mm				
NIVEAU SONORE	37 dB/29 dB (mode normal/économie)				
LANGUES D'AFFICHAGE	34 langues : anglais/français/allemand/italien/espagnol/néerlandais/portugais/russe/suédois/norvégien/finnois/danois/bulgare/polonais/hongrois/tchèque/slovaque/roumain/croate/slovène/ukrainien/catalan/grec/turque/arabe/hébreu/japonais/chinois simplifié/chinois traditionnel/coréen/thai/indonésien/malaisien/vietnamien				
ACCESSOIRES FOURNIS	Câble d'alimentation de 3 m, câble d'ordinateur avec connecteur D-sub 15 broches (mâle/mâle) de 1,8 m, câble USB de type B/USB de type A de 3 m, télécommande avec piles, sacochette de transport souple (sauf EB-1900), logiciels inclus, autocollant de protection par mot de passe, manuel d'utilisation				
ACCESSOIRES EN OPTION	Lampe de rechange ELP1P53 – Filtre à poussières ELP2AF24 – Visualiseur USB Epson ELPDC06 – Clé USB pour connexion sans fil rapide ELPAP06 – Ecran mobile 80" : 16:9 (ELPSC21), 16:10 (ELPSC24) – Ecran multiformat : 65"/74"/80" (ELPSC26)				
REGLEMENTATIONS DE SECURITE	IEC 60950-1 1ère édition (marquage CE), directive EMC directive (89/336/CEE), réglementations sur le recyclage				
GARANTIE***	2 ans pour le projecteur / 1 an ou 1 000 heures pour la lampe (selon le premier atteint)				

* Basé sur la norme ISO 21118

** Modèles EB-1915 et EB-1925W uniquement

***Les propositions de garantie ne sont pas disponibles dans tous les pays. Pour plus d'informations, nous vous invitons à contacter votre représentant local Epson.



Better Products
for a Better Future

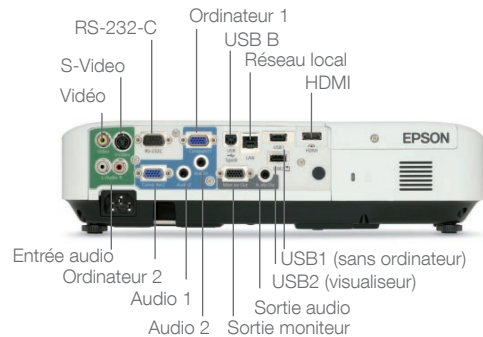
Epson en Belgique et au Luxembourg :
Infoline Belgique : 070/350120 (0,1735 €/mn.)
Infoline Luxembourg : 900/43010 (0,24 €/mn.)
Epson Europe BV - Succursale Belge
Belgicastraat 4 - Keiberg, B-1930 Zaventem
www.epson.be

Epson en Suisse :
Infoline Suisse : 0848 448820 (4-8 cent./mn.)
www.epson.ch

Les marques commerciales et marques déposées sont la propriété de Seiko Epson Corporation ou de leurs détenteurs respectifs. Les informations sur les produits sont sujettes à modification sans préavis.

Shutterstock Images LLC © Sean Prior

GAMME EPSON EB-1900



Caractéristiques d'EasyMP

FONCTIONS AVANCEES	Série Epson EB-1900
Fonctions de surveillance réseau	Contrôle et gestion du projecteur via le réseau (réseau local sans fil ou filaire) : surveillance de l'état de l'alimentation, de la lampe, du nombre d'heures de la lampe, de la température, des informations d'erreur et de l'adresse IP ; contrôle des projecteurs Epson (mise sous/hors tension, changement des sources d'entrée), notification par courrier électronique, fonction de programmation. Autres fonctions : SNMP, contrôle Web, P-J-Link, Projector Control
FONCTIONS DE PROJECTION RESEAU EPSON	
Connexion au réseau local sans fil	EB-1925W/EB-1915 : oui (image et son) ; EB-1920W/EB-1910/EB-1900 : oui (image)
Connexion sans fil	EB-1925W/EB-1915 : oui avec son (jusqu'à 54 Mbits/s) module réseau local sans fil inclus (802.11a/b/g)
Sécurité (réseau local sans fil)	EB-1925W/EB-1915 : WEP, WPA-PSK(TKIP/AES), WPA2-PSK(TKIP/AES), EAP-TLS, PEAP/MS-CHAPv2, EAP-TTLS/MD5, EAP-TTLS/MS-CHAPv2, PEAP/MS-CHAPv2, PEAP/GTC, LEAP, EAP-Fast/MS-CHAPv2, EAP-Fast/GTC
Fonctions avancées de projection réseau	EB-1925W/EB-1915 : Affichage sur plusieurs écrans (jusqu'à quatre projecteurs) avec Windows 2000 et XP, connexion sans fil rapide, envoi de films (MPEG2, MPEG4, WMV) EB-1920W/EB-1910/EB-1830 : affichage sur plusieurs écrans (jusqu'à quatre projecteurs) avec Windows 2000 et XP
USB Display (entrée USB de type B)	EB-1925W/EB-1915 : 3 en 1 (image, télécommande et son) EB-1920W/EB-1910/EB-1830 : 2 en 1 (image et télécommande)
Sans ordinateur (entrée USB de type A)	EB-1925W/EB-1915 : Image : .bmp / .jpg / .png / .gif ; Film : .mp4 (vidéo : MPEG4, MPEG4 AVC, audio : AAC) .mpg (vidéo : MPEG1, MPEG2/audio : MPEG-1 layer2, PMCV) .wmv (vidéo : WMV8, WMV9/audio : WMA, LPCM) ; Scénario de présentation : .sit (créé par les applications Epson) EB-1920W/EB-1910/EB-1830 : Image : .jpg
Compatible avec la fonction de projection réseau de Windows Vista™	EB-1925W/EB-1915 : Connexion filaire ou sans fil entre le projecteur et l'ordinateur avec le système d'exploitation Windows Vista™ (sauf Edition Familiale Basique)