

EPSON® PERFECTION™ 3200 PHOTO

Specificaties

Modelnaam	EPSON Perfection 3200 PHOTO
Kenmerken	A4 flatbed-kleurens scanner
Netspanning	220 – 240 V universele voeding, 50 – 60 Hz
CCD-gegevens	6 lijns-matrixCCD™ met 81.600 pixels
Optische resolutie	3200 dpi x 6400 dpi met EPSON Micro Step Drive
Uitvoer resolutie	25 dpi – 12800 dpi (in stappen van 1 dpi)
Bitdiepte	48-bit in, 48-bit uit
Optische dichtheid	≥ 3,4 DMax
Lamp	Witte fluorescerende lamp met koude kathode
Interfaces	USB 2.0 Hi-Speed Mode, USB 2.0 Full-Speed Mode (USB 1.1 compatibel) IEEE1394 FireWire
Scangebied	216 mm x 297 mm (max)
Snelheid	14,3 msec/regel (3200 dpi) 3,5 msec/regel (600 dpi)
Afmetingen	304 (b) x 476 (d) x 122 mm (h)
Gewicht	6,0 kg
Stroom verbruik	5,5 W tot 24 W
Bedrijfsbereik	5 °C tot 35 °C Luchtvochtigheid 10 % tot 80 % niet-condenserend
Beeld verwerking	Text Enhancement Technology (TET), Auto Area Segmentation (AAS) De-screening, Kleuren Drop Out, Handmatige en Automatische belichting, Kleurenegalisatie, Helderheid, Contrast, Belichting, Gamma, Drempel, High-lights- en Shadowpunt, Grijswaardenbalans, Saturatie, Tone-correctie, Unsharp-mask, Kleurvorming film ongedaan maken
Gamma correctie	CRT Display A 1.0 CRT Display B 1.2 Printer A/Impact 1.3 Printer B/Laser, Inkjet, Thermal 2.4 Printer C/High Contrast Printer
Halftoning/ Dithering	Error Diffusion (A,B,C) Dither (A,B,C,D)
EPSON scan functionaliteit	Scanfunctie voor films Autolokalisatie Herkenning documenttype Auto Skew-correctie Scannen van meerdere foto's Monitor Gamma Matching thumbnail-modus Windows ICM Windows sRGB Macintosh ColorSync volautomatische, thuisgebruik- en werkmodi voor de capaciteiten van elke gebruiker

Verwerkingssnelheden (seconden)	USB 2.0 Hi-Speed
10 cm x 15 cm foto: kleur, 300 dpi, draft	4,7
A4 foto: kleur, 300 dpi, draft	10
35 mm film: positief, 600 dpi, best negatief, 600 dpi, best	11 24
positief, 3200 dpi, draft negatief, 3200 dpi, draft	65 138
middelgrootformaatfilm: positief, 300 dpi, draft	7,5
negatief, 300 dpi, draft	12,2
positief, 2400 dpi, draft	73,9
positief, 3200 dpi, draft	102,2
grootformaatfilm: positief, 300 dpi, draft	11,7
negatief, 300 dpi, draft	20,9
positief, 2400 dpi, draft	143,4
positief, 3200 dpi, draft	251,2
Minimale systeem vereisten	Voor Windows®: Intel Pentium 233 MHz; 128 MB RAM; 200 MB vrije vaste-schijfruimte Voor Macintosh®: Power PC G3; 128 MB RAM; 60 MB vrije vaste-schijfruimte
Besturingssysteem	USB 1.1: Microsoft® Windows® 98/Me/2000 Professional/XP Home Edition/XP Professional (voorgeïnstalleerd of upgrade van Windows® 98/Me/2000 Professional voorgeïnstalleerd) Mac OS® 8.6 tot 9.x, Mac OS® X* 10.1.2 of hoger
	USB 2.0: Microsoft® Windows® XP Home Edition/XP Professional/2000 Professional (voorgeïnstalleerd of upgrade van Windows® 98/Me/2000 Professional voorgeïnstalleerd) *USB 2.0 Host Driver van Microsoft is vereist. IEEE1394 (FireWire): Microsoft® Windows® Me/2000 Professional/XP Home Edition/XP Professional Mac OS® 8.6 tot 9.x, Mac OS® X* 10.1.2 of hoger
	*EPSON Scan (EPSON driver)/SilverFast® werkt onafhankelijk of alleen met Adobe® Photoshop® 7.0 op Mac OS X native mode. Sommige applicaties en/of functies werken alleen in Mac OS X classic mode.
Betrouwbaarheid	MCFB; 30.000 cycli
Garantie	Standaard: 1 jaar herstelgarantie met carry-in-service Optioneel: 3 jaar EPSON COVERPLUS on-site of carry-in-service garantieverlenging



EPSON Deutschland GmbH
Vestiging België
Belgicastraat 4 – Keiberg
B-1930 Zaventem
Infolijn: 070/22 20 85*
Servicelijn: 070/22 20 82*

Openingstijden:
ma-vr: 09.00 – 21.00 uur
za&zo. en feestdagen: 10.00 – 16.00 uur

* 0,1735 €/min. tussen 9h00 en 18h00 van maandag tot vrijdag, 0,0868 €/min. buiten deze uren en tijdens het weekend

www.epson.be

EPSON Deutschland GmbH
Vestiging Benelux
J. Geesinkweg 501
1096 AX Amsterdam-Duivendrecht
Informatielijn: 043/3 51 57 55
Technische Helpdesk: 043/3 51 57 52

Openingstijden:
ma-vr: 09.00 – 21.00 uur
za&zo. en feestdagen: 10.00 – 16.00 uur

www.epson.nl

ISO 9001 : 2000 BVQI certificatienummer 80678
ISO 14001 BVQI certificatienummer 80679



COLOUR YOUR LIFE

EPSON®

EPSON® PERFECTION™ 3200 PHOTO



Tot in perfectie doorgevoerd, het ultieme voor scannen van films

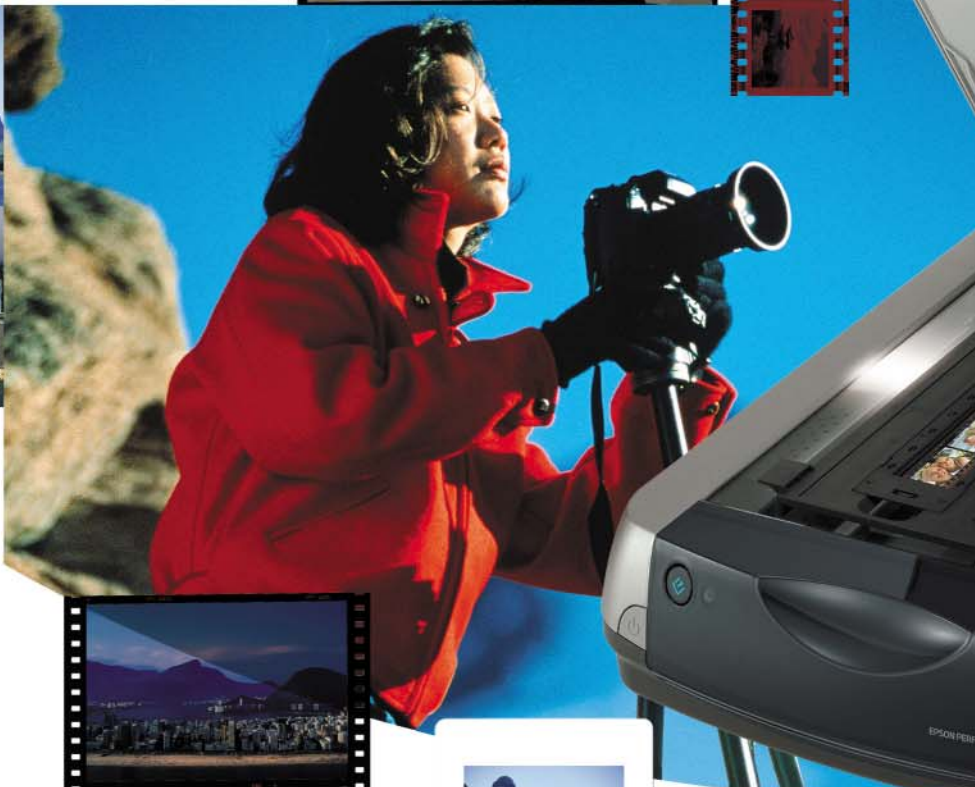
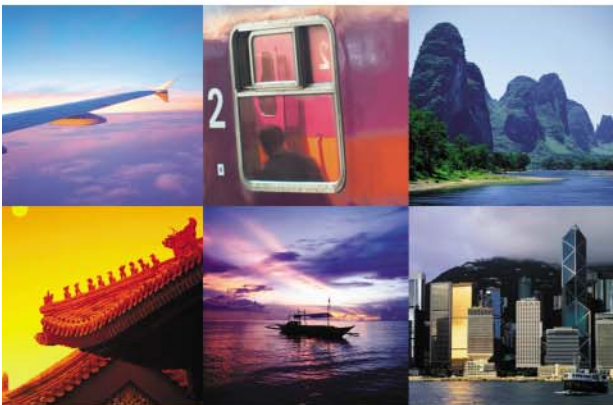
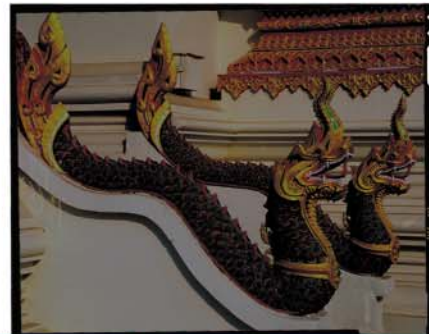
- De eerste flatbedscanner ter wereld op 3200 x 6400 dpi voor de veeleisende gebruiker
- Grote, ingebouwde 4" x 9" transparantunit – ondersteunt talloze filmformaten
- Sneller en preciezer scannen via EPSON's On-Chip Microlens-technologie
- 48-bit kleuren en $\geq 3,4$ Dmax optische dichtheid zorgen voor mooi reproduceren van kleuren
- SilverFast scansoftware met functionaliteit voor het verwijderen van stof en krassen en herstellen van kleuren
- Nieuwe EPSON Scan – vereenvoudigt en automatiseert zelfs de meest gecompliceerde scanopdrachten

EPSON® PERFECTION™ 3200 PHOTO

De nieuwe EPSON Perfection 3200 Photo is op dit moment de meest geavanceerde flatbedscanner voor de niet-professionele gebruiker*. Het is voor het eerst ter wereld dat een flatbedscanner met een resolutie van 3200 dpi x 6400 dpi veel duurdere specialistische filmscanners naar de kroon steekt. Deze scanner is extreem snel, flexibel en heeft ontzaglijk veel mogelijkheden voor fantastisch reproduceren van kleuren en herkennen van zelfs de meest subtiele tonen. Fotoamateurs hebben nog nooit zoiets goeds gehad!

Snelle verbindingen ...

Zowel Mac- als PC-gebruikers kunnen de EPSON Perfection 3200 Photo bijzonder gemakkelijk in hun Systeemomgeving integreren, dankzij Hi-Speed USB 2.0 en FireWire-poorten. Deze werken met een specifiek ontwikkelde ASIC processor om uw computer te ontlasten en gegevens op maximale snelheid te verwerken.

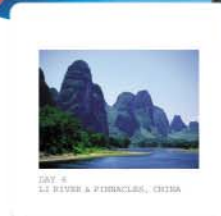


Het perfecte plaatje

Deze scanner haalt werkelijk het beste uit uw films en foto's, ongeacht uw kennis op dit gebied. De integrale, transparantunit voor talloze formaten kan werken met originelen van verschillende maten en formaten (maximaal 4" x 9") en kan maximaal twaalf 35 mm-originelelen in één keer scannen! Deze scanner bevat drie functionele filmhouders met een nieuwe "klik" bevestigingsmethode en gebruikt een nieuwe ingebouwde prismaplaat voor meer lichtintensiteit dan ooit tijdens het scanproces.

Alles meteen in de hand

Met de EPSON Perfection 3200 Photo wordt hoogwaardig scannen zo eenvoudig als het maar kan. Een veel beproefd favoriet snuffje is een programmeerbare startknop voor scannen met één druk op de knop. Bovendien kunt u de nieuwe versie van EPSON Smart Panel geheel op uw persoonlijke scaninstellingen configureren.



Flexibel scannen

Met de nieuwe EPSON Scan-software bent u zelfs nog flexibeler door de keuzemogelijkheid tussen drie scanmodi – Volautomatisch, Thuisgebruik en Werk – die elk op diverse, specifieke kennisniveaus zijn toegespitst. Beginners realiseren met de scanner perfecte resultaten via één druk op de knop. Meer ervaren of professionele gebruikers kunnen uit een breder scala aan functionaliteiten en instellingen kiezen en deze zelfs configureren. Bovendien is de scanner uitgerust met een aantal beeldinstelfuncties voor de beste resultaten.



GRATIS PROFESSIONELE SCANNERSOFTWARE

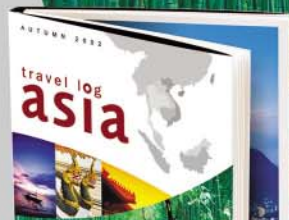
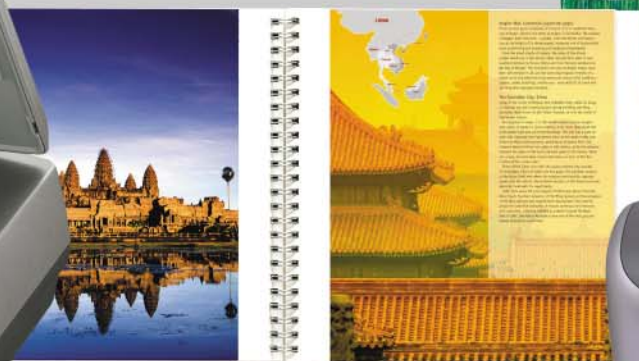
Maak perfecte scans nog beter met SilverFast SE 6 Professional pre-scan Image Adjustment Software. Dit pakket is ontwikkeld voor gebruikers op elk niveau en geeft u de kracht om uw foto's te bewerken, verbeteren, wijzigen, herstellen en in het algemeen het beste eruit te halen!

SilverFast SRD® Verwijderen van stof en krassen
Verwijder stof en krassen van elke afbeelding! U kunt kiezen uit normale en professionele functionaliteit en via het real-time venster optimale instellingen bepalen. Perfect voor het herstellen van foto uit de oude doos!

SilverFast ACR® Herstellen van kleuren
Hiermee herstelt u verbleekte kleuren in de oude luister of brengt u overvolle kleuren terug tot normale proporties! Via een simpele schuifknop controleert u de kleurniveaus en bepaalt u de beste resultaten.

SilverFast SAA® Standalone-applicatie
Hiermee werkt de software als een standalone-applicatie – waardoor u het computergeheugen aanzienlijk ontlast en de laadtijden sneller worden.

QuickTime® Online-cursus
SilverFast is de eerste beeldbewerkingssoftware met 1:1 QuickTime® films met geluid voor duidelijke, korte maar krachtige cursussen. Gebruiken van geavanceerde software is nu kinderspel!



VOORNAAMSTE EIGENSCHAPPEN

- De eerste flatbedscanner ter wereld op 3200 x 6400 dpi voor de niet-professionele gebruiker!
- Verbeterde scansnelheid laat de concurrentie achter zich
- 4" x 9" transparantunit met nieuwe prismaplaat
- Nieuwe EPSON scansoftware met volautomatische, thuisgebruik- en werkmodi
- EPSON Scan werkt als een TWAIN-driver of een standalone-applicatie
- EPSON Smart Panel voor eenvoudig, effectief scanbeheer
- 48-bit kleuren, $\geq 3,4$ Dmax optische dichtheid zorgt voor herkenning van subtiele verschuivingen in kleuren en grijswaarden
- Aansluitmogelijkheden voor USB 2.0 Hi-Speed en FireWire
- Bekroonde Silverfast SE 6-software meegeleverd
- Adobe® Photoshop® Elements voor grappig bewerken en manipuleren van foto's
- Ondersteunt EPSON PRINT Image Matching™ voor reproduceren van levendige kleuren zoals op uw originelen

Stijlvol design

Deze scanner ziet er net zo goed uit als de prestaties ervan, dankzij een nieuw, chic en gestroomlijnd ontwerp voor stijl en klasse op elk bureau.

EPSON P.I.M.– coördinatie van kleuren

EPSON PRINT Image Matching™ is een exclusieve functie van de EPSON Perfection 3200 Photo voor een perfecte afstemming tussen EPSON scanners, printers en digitale camera's met P.I.M. De door de scanner opgeslagen kleurstellingen worden naadloos doorgegeven aan en opgevraagd door de printer, zodat de oorspronkelijke kleur en de optimale kleurwaarden met elkaar overeenkomen en zo blijven!